



SERRA  
**PAYSAGE**

---

CRÉATEUR D'AMBIANCE VÉGÉTALE

---

# CARNET D'INSPIRATION



MAITRE JARDINIER  
2021



# Sommaire



- 01**      **Plantes**
- 02**      **Terrasse**
- 03**      **Palissade Bois**
- 04**      **Clôtures - Portail**
- 05**      **Enrochement - Escalier**
- 06**      **Allée - Cour - Parking**
- 07**      **Mobilier - Décoration**
- 08**      **Clin d'œil conception projet**
- 09**      **Clin d'œil créations**
- 10**      **Revue de presse**



# Plantes

## Composition florale :



*Gaura lindheimeri* 'Siskiyou Pink'



*Penstemon Harlequin* 'Magenta'



*Perovskia atriplicifolia* 'Blue Spire'



*Hydrangea paniculata* 'Lime light'



*Gaura lindheimeri* 'Blanche'



*Santolina chamaecyparissus*



Mélange de graminées



Mélange vivaces / graminées



# Plantes



Agapanthus africanus



Penstemon 'Hewell Pink Bedder'



Agapanthus 'Black Buddhist'



Gaura 'Rosy Jane'



Verbena bonariensis



Penstemon 'Fire Bird'



Agapanthus 'Purple delight'



Echinacea purpurea 'Alba'

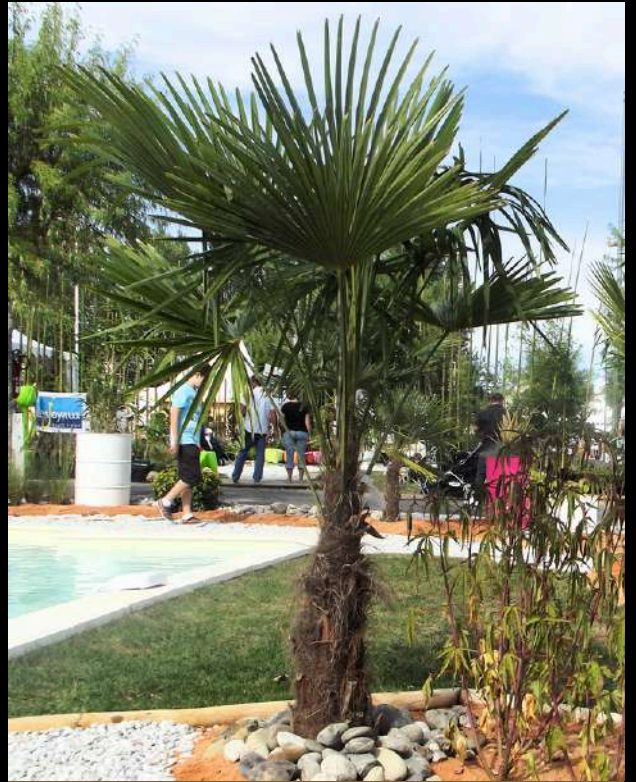


# Plantes

## Arbres et arbustes :



Ligustrum jonandrum (Troène)



Trachycarpus



Ginkgo biloba fastigiata Blagon



# Plantes



*Quercus palustris* 50/60



*Nandina domestica*



Bananier



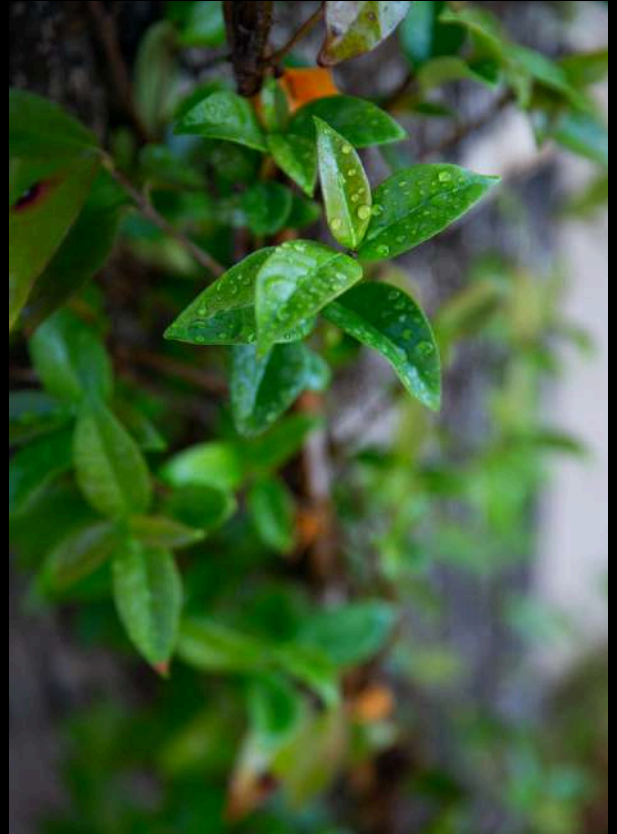
*Arbutus unedo*



# Plantes



*Cupressus sempervirens*



*Trachelospermum jasmonoides*



Pin sylvestre taille nuage



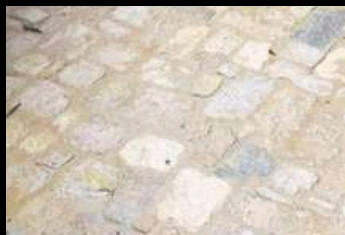
*Acer palmatum*



# Terrasse



Travertin 4 formats



Pavé gavroche



Bois exotique



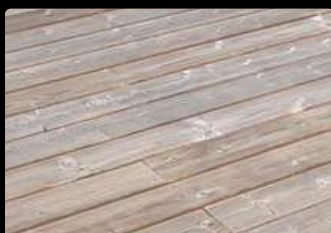
# Terrasse



Bois exotique



Tali exotique

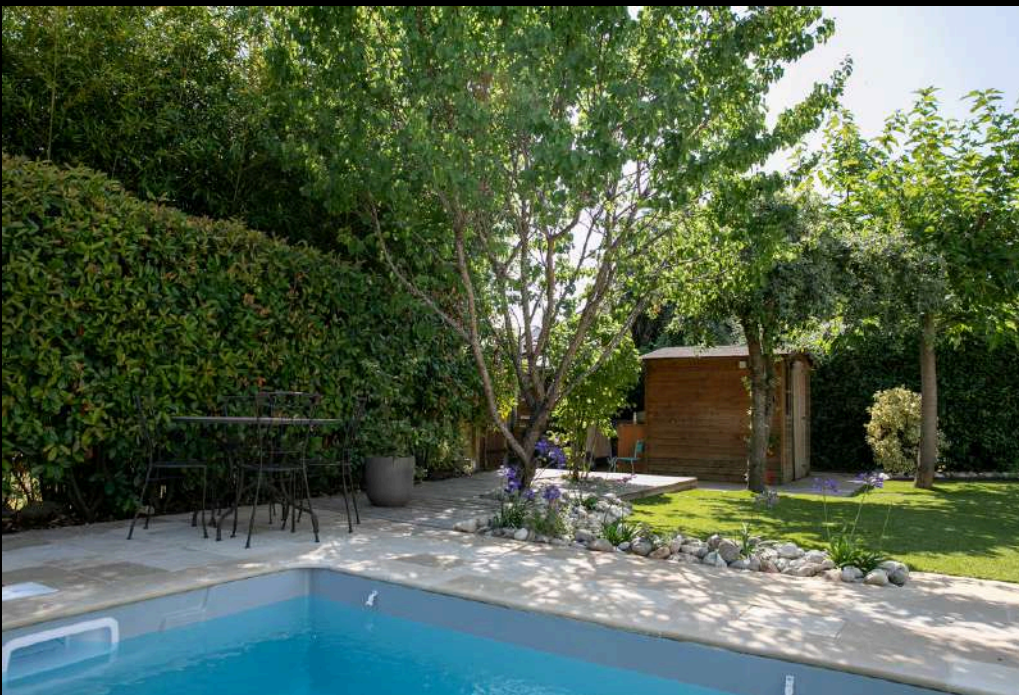
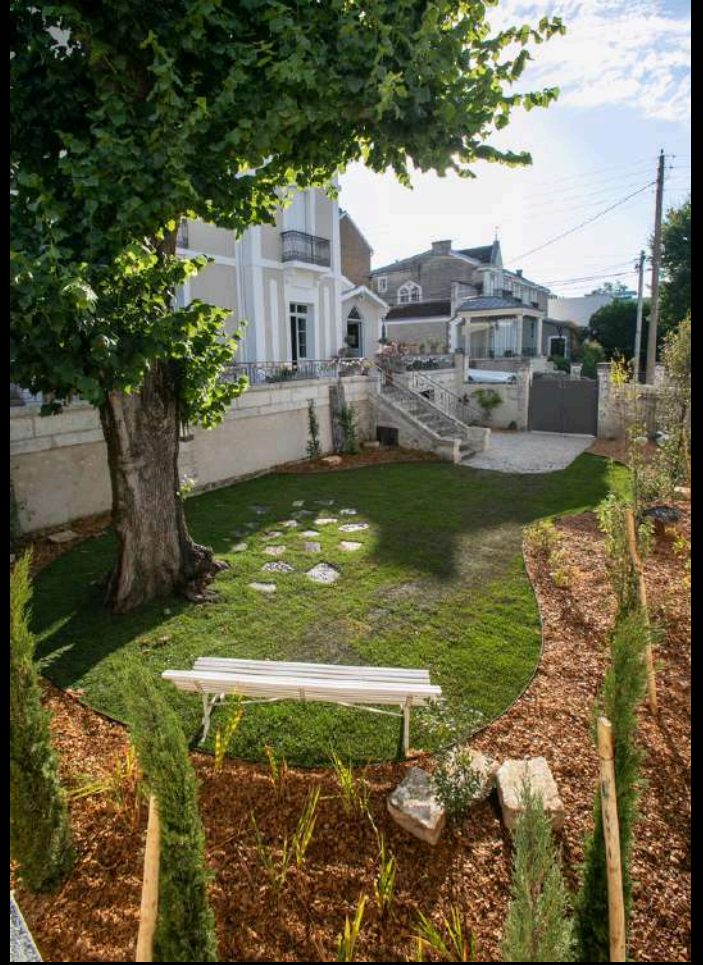
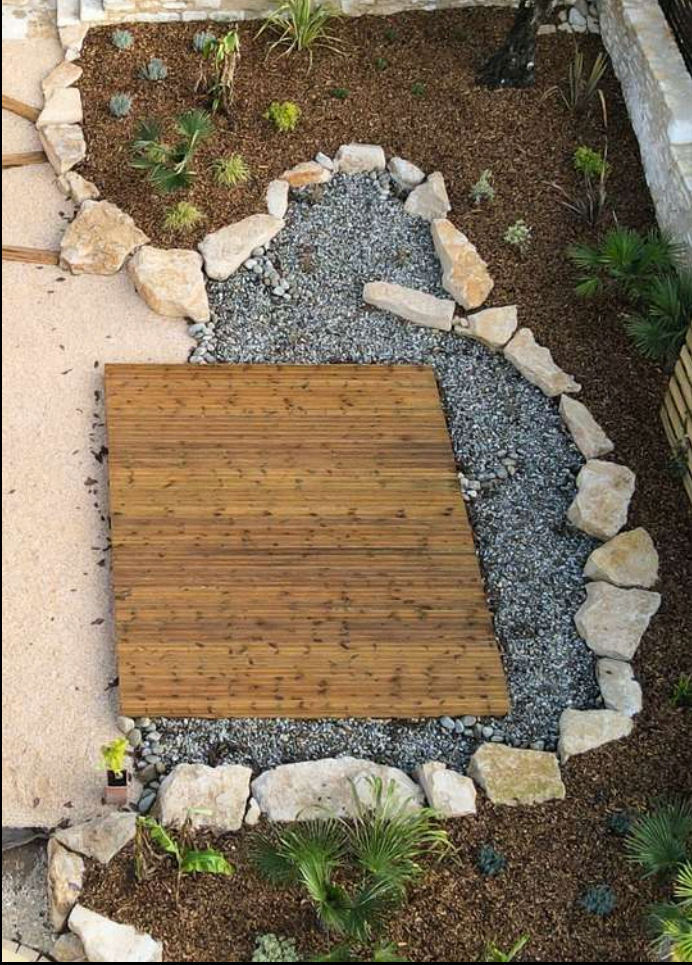


Pin classe IV





# Terrasse



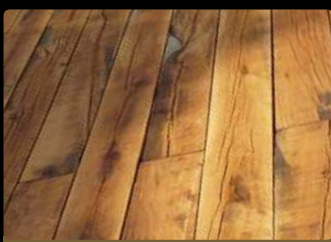
Galet de Toulouse 20/40



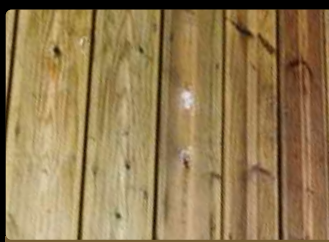
Copeaux de bois



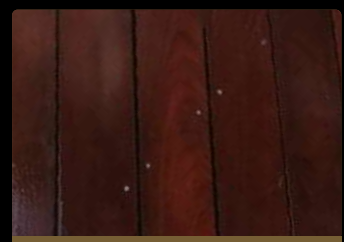
# Terrasse



Traverses en chêne



Lames en pin classe IV



Lames en Tali  
(bois exotique)



# Palissade Bois



Ganivelle en châtaignier



Poteaux en châtaignier

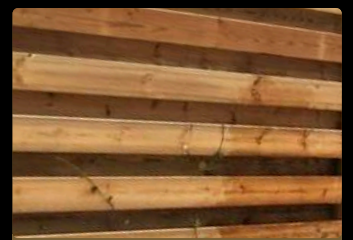




# Palissade Bois



Bardage décalé en Mélèze



Palissade en lame de terrasse (brise-vue)



# Palissade Bois

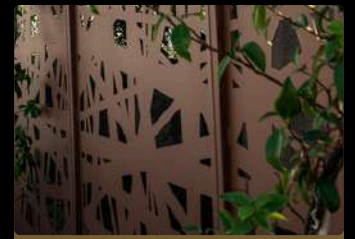




# Clôture – Portail



Tressage d'osier

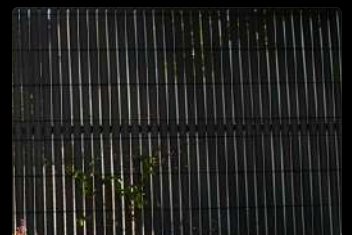


Panneau acier découpe laser





# Clôture – Portail



Panneau rigide +  
occultant



Brise-vue aluminium



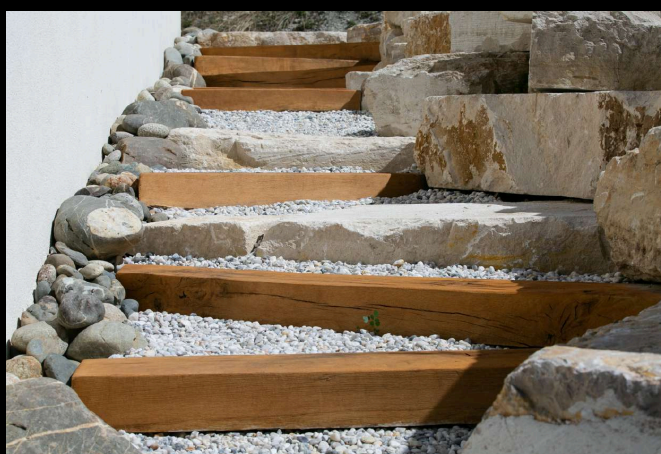
# Enrochement – Escalier



Blocs de carrière du Périgord



# Enrochement - Escalier



Escalier paysager (bois et pierre)



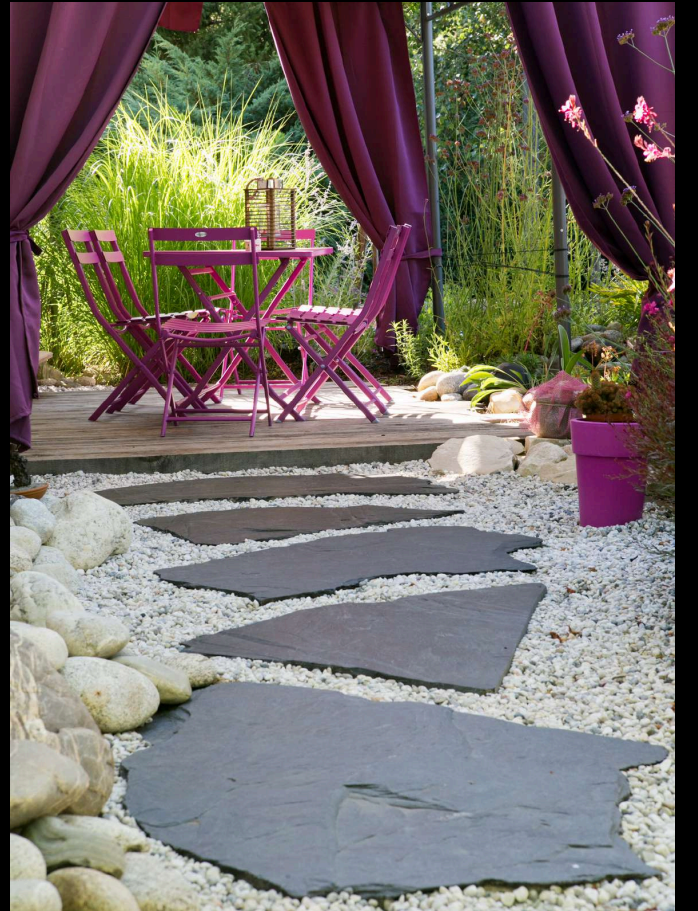
Escalier en dallage naturel



Escalier en travertin 4 formats



# Allée - Cour - Parking



Galet déco gris clair



Pavés gavroches



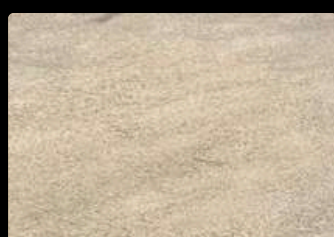
Pas japonais en ardoise



# Allée - Cour - Parking



Paillette quartz



Béton coloré



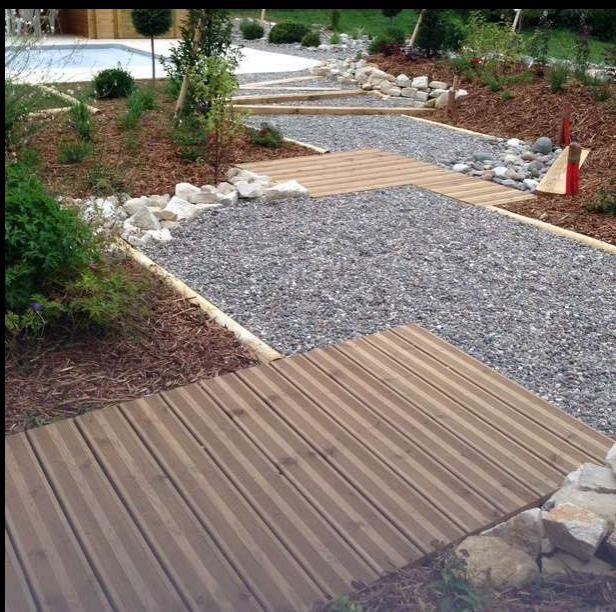
Dalle en ardoise



Chainette en pavés



# Allée - Cour - Parking





# Mobilier - Décoration



Bois verticaux couleur



Nichoires pour oiseaux



Jardinières en acier corten



Tipis en châtaignier et cannes de bambou peintes



Treille conique en acier pour plantes grimpanes



# Mobilier – Décoration



Poutre en chêne



Banc en acier thermolaqué



Abri vélo



Palissade, Tables, Banc en bois de châtaignier et noisetier



Ombrière sur espace public en Douglas



# Mobilier – Décoration

## Mobilier du Bon Vivant :



Cocon en feillard de châtaignier



Canopée en châtaignier

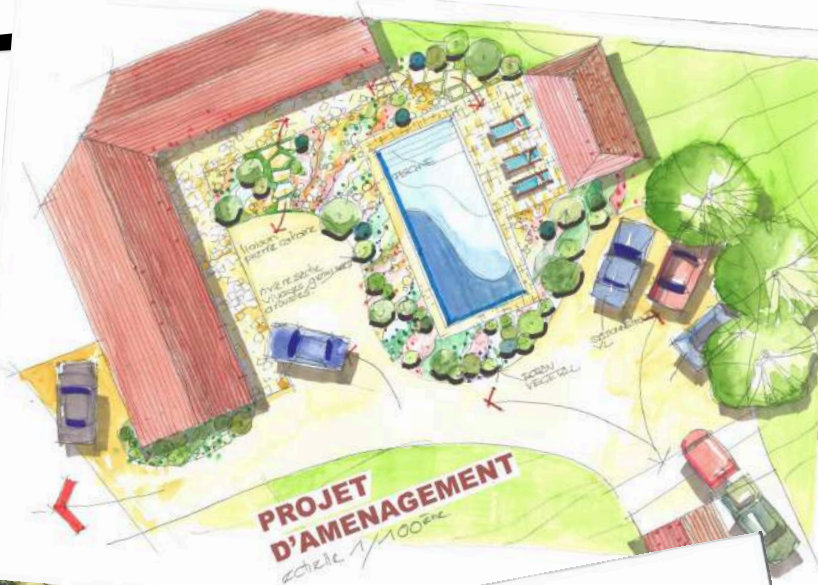
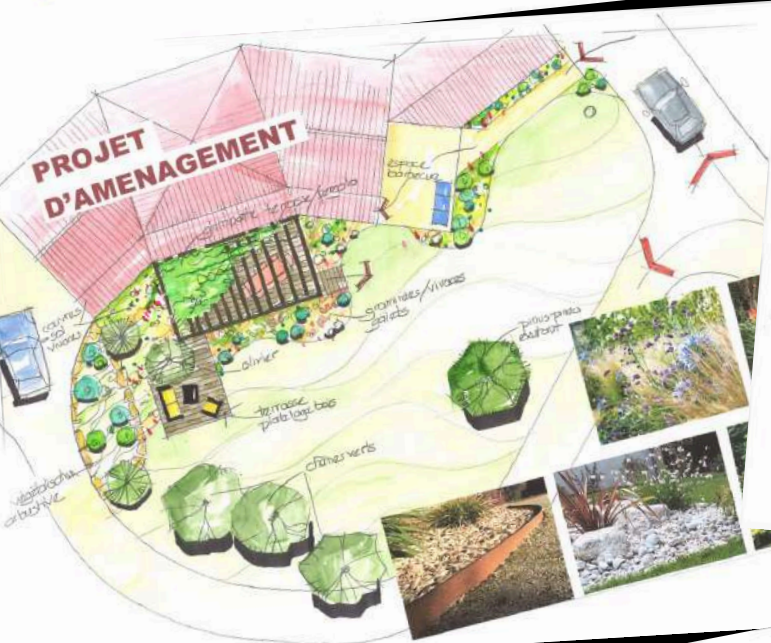
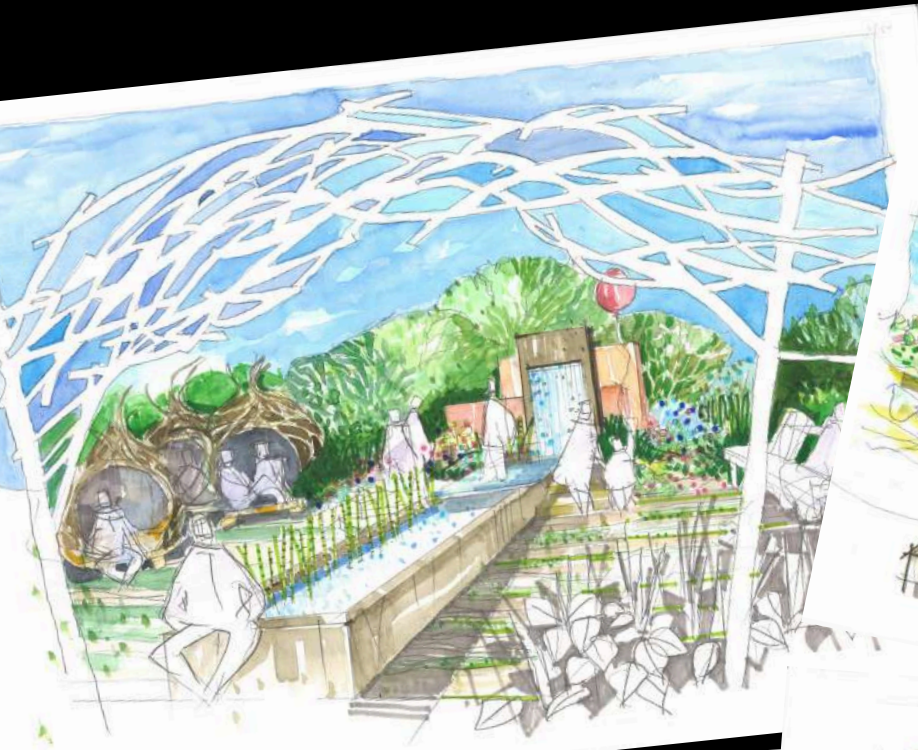


Table du bon vivant (Bois & Métal)





# Clin d'œil conception projets



PERSPECTIVE D'AMBIANCE

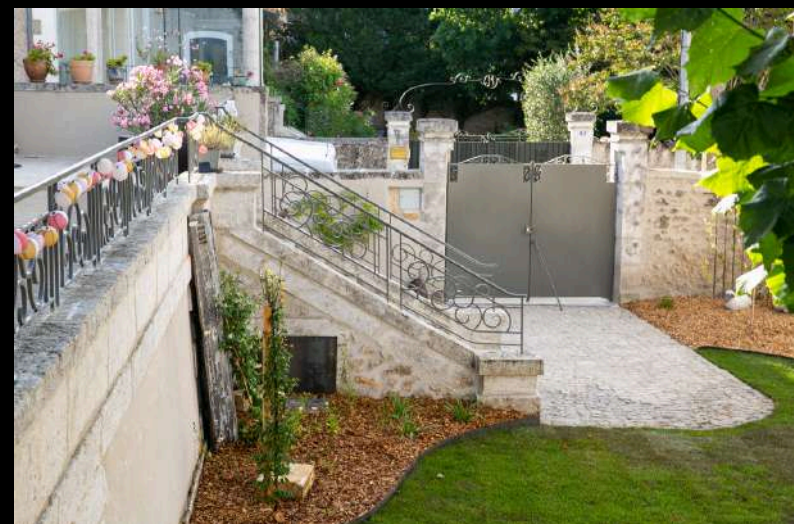


PERSPECTIVE AMBIANCE



# Clin d'œil créations

"Jardin de ville"





# Clin d'œil créations

"HUMAN&SENS"





# Clin d'œil créations

"Campagne chic"





# Clin d'œil créations

"Campagne sobre"





# Clin d'œil créations

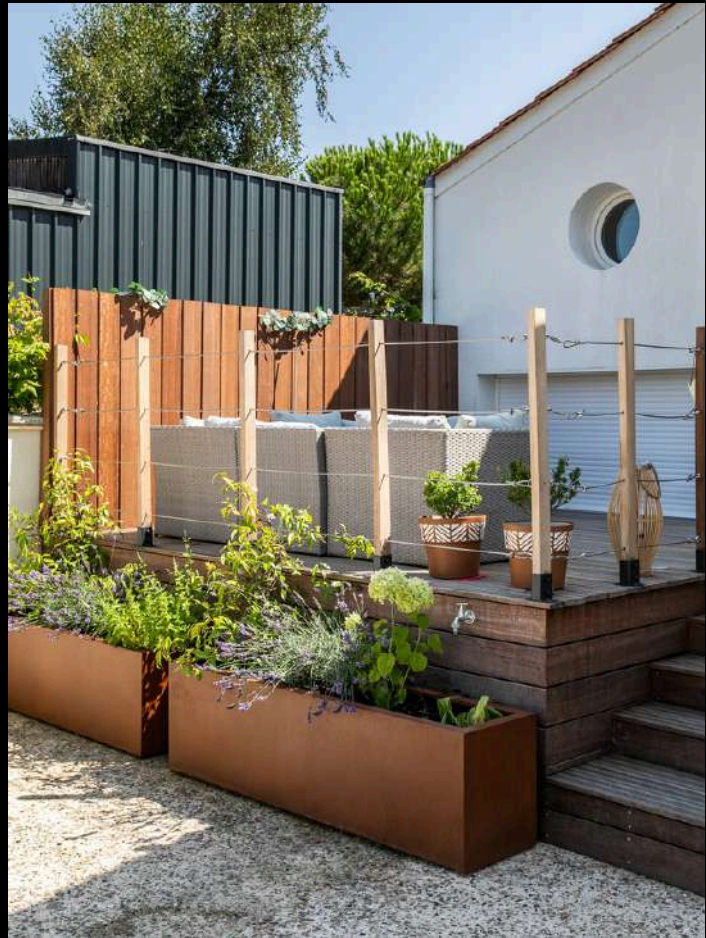
"Jardin et enrochement"





# Clin d'œil créations

"Jardin de ville"





# Clin d'œil créations

"Espace détente"

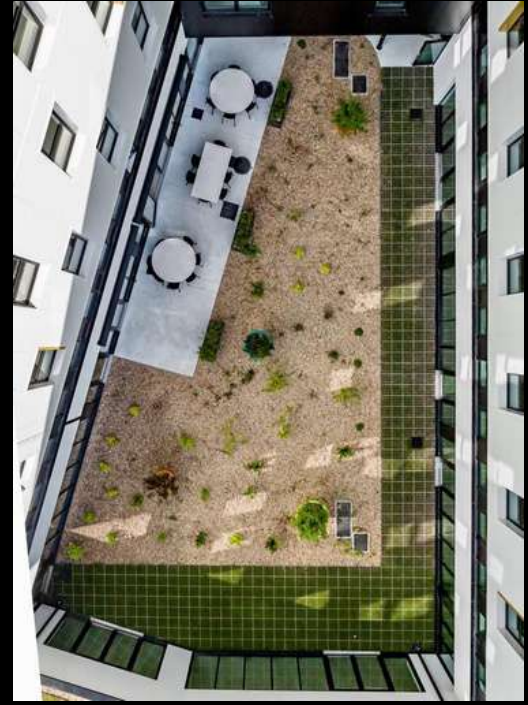
Avant





# Clin d'œil créations

"Aliénor, le Grand Périgueux"





# Clin d'œil créations

"REN&SENS"





# Clin d'œil créations

## "Terre de feu"





# Clin d'œil créations

"La Fée Demoiselle"





# Clin d'œil créations

“Bassin & Cascade”





# Clin d'œil créations

“Avant-Après”

Avant





# Clin d'œil créations

“Espace harmonieux”





# Clin d'œil créations

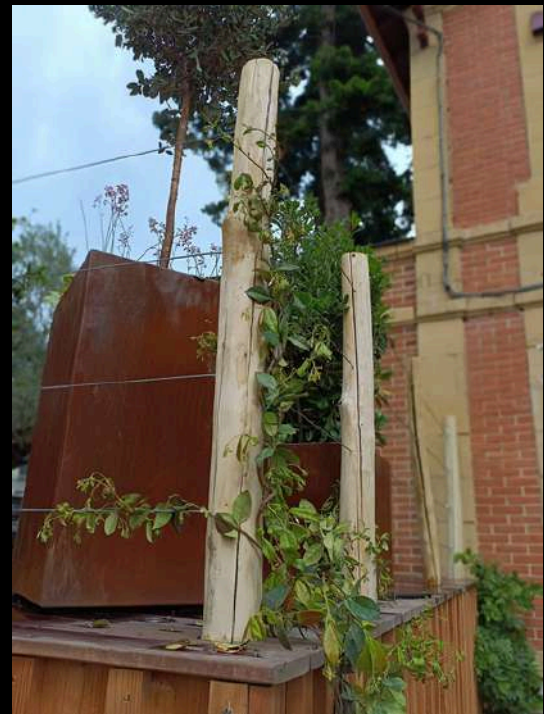
“Espace détente en bois”





# Clin d'œil créations

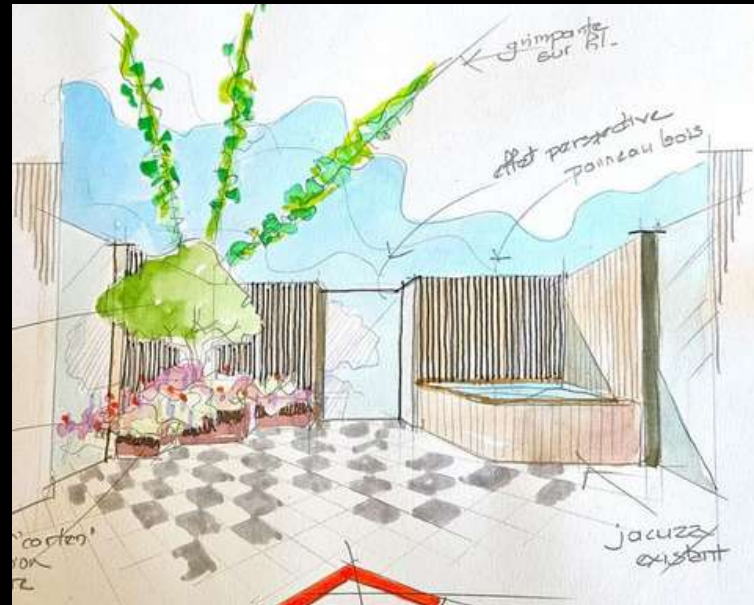
“Terrasse de ville”





# Clin d'œil créations

“Dessin - Réalisation”





# Clin d'œil créations

“Délices du Périgord”





# Revue de presse



## Grand Périgueux

### L'histoire de la réussite du jardinier paysagiste

**COULOUNIEUX-CHAMIER** Il y a dix ans, Franck Serra créait sa petite entreprise. Aujourd'hui, elle compte 25 salariés et son chiffre d'affaires atteint 2 millions d'euros

Nancy Ladebat / L'Espresso

Il faut que cela continue d'aller de l'avant. Franck Serra, 38 ans, est un homme de conviction. Il a fondé sa société, basée à Coulounieux-Chamiers, qui compte aujourd'hui 25 salariés et un chiffre d'affaires de 2 millions d'euros. Il est installé dans un bâtiment qu'il a fait construire dans les années 1990. Les murs sont blancs, les plafonds sont hauts, et il y a une grande verrière qui laisse entrer la lumière. C'est là que Franck Serra reçoit ses clients. Il est assis à une table, et il écoute attentivement ce qu'ils ont à dire. Il est souriant, et il a l'air d'être à l'aise. Il est un homme qui aime son métier, et il aime partager son savoir-faire. Il est un homme qui a réussi, et il veut aider les autres à réussir aussi.



Pour Franck Serra, tout a commencé dans les années 1990, lorsqu'il a fait l'apprentissage de son métier de paysagiste. C'est à cette époque qu'il a découvert son amour pour le jardin. Il a commencé à travailler pour un maître jardinier, et il a appris beaucoup de choses. Il a appris à écouter, à observer, et à travailler dur. Il a appris à respecter la nature, et à travailler avec elle. Il a appris à créer des jardins qui sont à la fois beaux et fonctionnels. Il a appris à travailler avec des clients, et à leur proposer des solutions adaptées à leurs besoins. Il a appris à gérer une entreprise, et à faire grandir son chiffre d'affaires. Il a appris à travailler avec des collègues, et à leur transmettre son savoir-faire. Il a appris à travailler avec des fournisseurs, et à leur proposer des produits de qualité. Il a appris à travailler avec des clients, et à leur proposer des services personnalisés. Il a appris à travailler avec des collègues, et à leur transmettre son savoir-faire. Il a appris à travailler avec des fournisseurs, et à leur proposer des produits de qualité. Il a appris à travailler avec des clients, et à leur proposer des services personnalisés.

## actu.fr

### Grand Périgueux

#### COULOUNIEUX-CHAMIER

## Franck Serra dans le dernier carré des jardiniers à Lyon

Le 30 novembre au 2 décembre sur le pont avec son équipe depuis juillet, il assure une formidable aventure humaine et professionnelle. Ils sont cinq finalistes.

Franck Serra fait partie des cinq finalistes du concours de la Carrière des Jardiniers à Lyon qui se déroulera du 30 novembre au 2 décembre sur le pont avec son équipe depuis juillet, il assure une formidable aventure humaine et professionnelle. Ils sont cinq finalistes.



Le 30 novembre au 2 décembre sur le pont avec son équipe depuis juillet, il assure une formidable aventure humaine et professionnelle. Ils sont cinq finalistes.

Franck Serra fait partie des cinq finalistes du concours de la Carrière des Jardiniers à Lyon qui se déroulera du 30 novembre au 2 décembre sur le pont avec son équipe depuis juillet, il assure une formidable aventure humaine et professionnelle. Ils sont cinq finalistes.



Le 30 novembre au 2 décembre sur le pont avec son équipe depuis juillet, il assure une formidable aventure humaine et professionnelle. Ils sont cinq finalistes.

Franck Serra fait partie des cinq finalistes du concours de la Carrière des Jardiniers à Lyon qui se déroulera du 30 novembre au 2 décembre sur le pont avec son équipe depuis juillet, il assure une formidable aventure humaine et professionnelle. Ils sont cinq finalistes.

## Environnement. Franck Serra vient de peine de créer sa société à Périgueux et déjà les projets affluent. Ce spécialiste en aménagement paysager apprécie avant tout l'aspect créatif de son métier, dont il fait profiter ses clients.

### Un jardin sur mesure

On peut tout faire sur un terrain, dit-il. Il propose de créer un jardin sur mesure, adapté à la fois aux besoins de ses clients et à la nature du terrain. Il est un homme qui aime son métier, et il aime partager son savoir-faire. Il est un homme qui a réussi, et il veut aider les autres à réussir aussi.



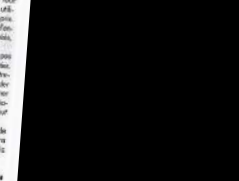
Franck Serra est un homme qui aime son métier, et il aime partager son savoir-faire. Il est un homme qui a réussi, et il veut aider les autres à réussir aussi.

Il est un homme qui aime son métier, et il aime partager son savoir-faire. Il est un homme qui a réussi, et il veut aider les autres à réussir aussi.

## Le Lien Horticole

### Des éléments naturels

Pour un aménagement réussi, il est essentiel de prendre en compte les éléments naturels du terrain. C'est ce que Franck Serra fait avec ses clients. Il est un homme qui aime son métier, et il aime partager son savoir-faire. Il est un homme qui a réussi, et il veut aider les autres à réussir aussi.



Franck Serra est un homme qui aime son métier, et il aime partager son savoir-faire. Il est un homme qui a réussi, et il veut aider les autres à réussir aussi.

## LA VIE ECONOMIQUE DU SUD-OUEST

### Matériel et PAYSAGE

LA REVUE TECHNIQUE DES PROFESSIONNELS DU PAYSAGE





— SERRA PAYSAGE —